

Produktübersicht



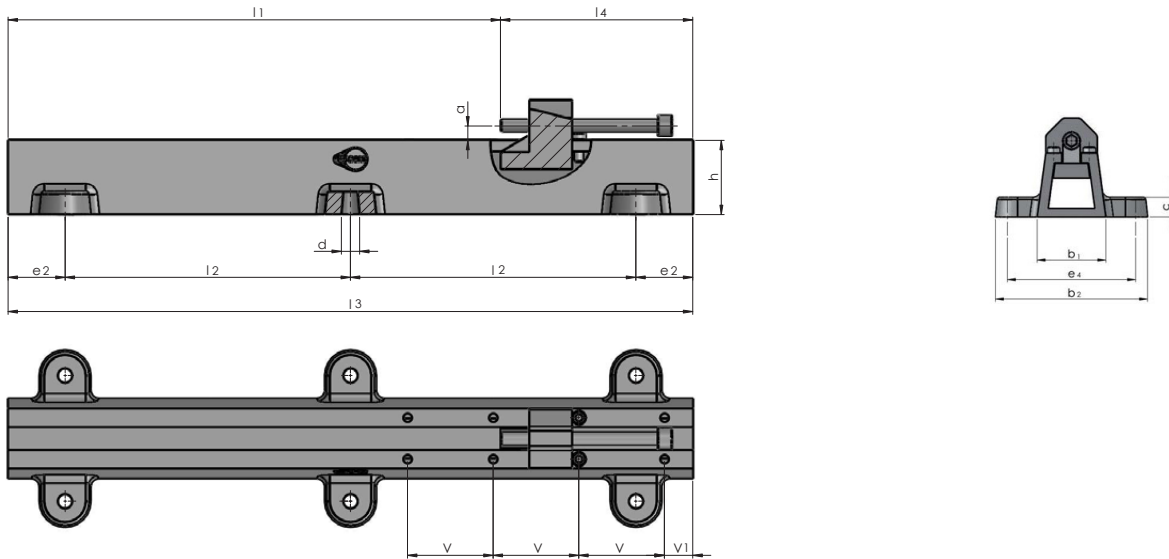
Motor-
Spannschienen

Schwere Ausführung

MOTOR-SPANNSCHIENEN

WEN 40.003

Gleitlänge von 1040 bis 1800 mm



Typ	Motor- baugröße	Leistungs- bereich [kW]	Gleitlänge [mm]	Gesamtlänge [mm]	Abmessungen [mm]												Gewicht je Satz [kg]
					l_1	l_3	l_2	$l_{4 \text{ min}}$	a	b_1	b_2	c	d	h	e_2	e_4	
122	< 355	< 400	1040	1200	500	160	25	140	310	40	25	130	100	220	150	50	150
142	355	400	1240	1400	600	160	25	140	310	40	25	130	100	220	150	50	175
162	405	630	1440	1600	600	160	25	140	310	40	25	130	200	220	150	50	195
183	455	900	1600	1800	775	160	25	180	360	50	40	140	125	270	150	50	300
203	505	1200	1800	2000	775	160	25	180	360	50	40	140	225	270	150	50	360

Die WEN-Spannschienen sind eine Eigenentwicklung unseres Unternehmens. Für die Auswahl der optimalen Größe haben wir als Orientierung die empfohlenen Leistungsdaten angegeben. Gerne beraten wir Sie jedoch spezifisch zur optimalen Lösung für ihren Antrieb.

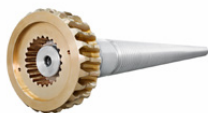
- Werkeigene Norm (WEN) für schwere Antriebe und hohe Leistungen
- Gute Dämpfungseigenschaften (EN-GJL-200)
- Optimale Einstellbarkeit bei höchster Stabilität
- Gute Wärmeleitfähigkeit
- Lieferung inklusive Einstell- und Befestigungsschrauben
- Lieferung mit verzinkten Schrauben möglich



FLOHR-PRODUKTE – AUF EINEN BLICK

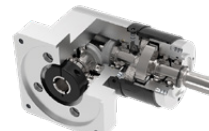
Verzahnungen

- *Spiralbogenverzahnung*
- *Kegelräder*
- *Schneckenradverzahnungen*
- *Stirnradverzahnungen*
- *Sonderverzahnungen*



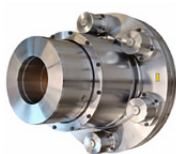
Getriebe

- *Kegelradgetriebe*
- *Winkel-Planetengeräte*
- *Schneckenradgetriebe*
- *Kurven- und Schrittgetriebe*
- *Kurvenkomponenten*
- *Sondergetriebe*



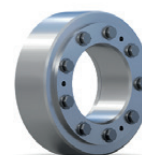
Kupplungen

- *Starre und elastische Kupplungen*
- *Reibschlussverbindungen*
- *Tonnenkupplungen*
- *Zahnkupplungen*
- *Sicherheitskupplungen*



Reibschlussverbindungen

- *Schrumpfscheiben*
- *Wellenkupplungen*
- *Anschlussflansche*
- *Spannsätze*



Spanntechnik / Automation

- *Manuelle und pneumatische Spannlösungen*
- *Kraftspanner*
- *Schwenkeinheiten*
- *Endeffektor-Lösungen*
- *Linear-Einheiten*
- *Greifer*



Riemenantriebe

- *Keil- und Flachriemenscheiben*
- *Schwungscheiben*
- *Sonderscheiben*
- *Motorspannsysteme*
- *Antriebsriemen*
- *Kundenguss*
- *Zubehör*



Sensorik

- *Inkrementale Drehgeber*
- *Magnetische Drehgeber*
- *Absolutwert-Drehgeber*
- *Grenzdrehzahlshalter*
- *Elektronische Kopierwerke*
- *Universal Drehgeber Systeme*



Lohnfertigung

- *Drehen, Fräsen, Schleifen*
- *Nuten und Räumen*
- *Wuchten*
- *Berechnung und Konstruktion*
- *Montage*
- *Service und Reparatur*




INDUSTRIE TECHNIK GMBH

FLOHR Deutschland

FLOHR INDUSTRIE TECHNIK GmbH
Im Unteren Tal 1
D-79761 Waldshut-Tiengen
Tel.: +49 (0) 77 51 / 87 31 0
info@flohr-industrietechnik.de
www.flohr-industrietechnik.de

FLOHR Schweiz

FLOHR INDUSTRIE TECHNIK
Zilistude 164
CH-5465 Mellikon
Tel.: +41 (0) 56 / 267 08 10
info@flohr.ch
www.flohr.ch

FLOHR Österreich

FLOHR INDUSTRIE TECHNIK
Bucherstraße 37b
A-6922 Wolfurt
Tel.: +43 (0) 5572 / 372 158
info@flohr.at
www.flohr.at