

**LINIE
AUS EDEL-
STAHL**



ComInTec®
Safety in Power Transmission



- Geeignet für den Lebensmittel-, Chemie- und Pharmasektor
- Outdoor-Anwendungen
- Maximaler Korrosionsschutz
- Kundenspezifische Anpassung an den Anwendungstyp
- Qualität Made in Italy, 2-jährige Garantie

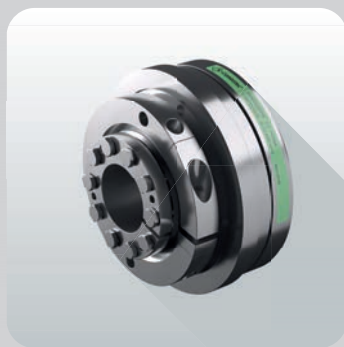
**FLEXIBELKUPPLUNGEN
SICHERHEITSKUPPLUNGEN**



SICHERHEITSKUPPLUNGEN - DREHMOMENTBEGRENZER



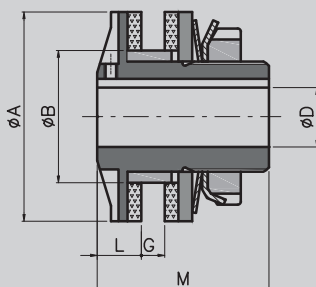
DF-SS



DSS/SG/N-SS

DF - SS Reib-Drehmomentbegrenzer aus Edelstahl

- Geeignet für OUTDOOR-Anwendungen
- Rutschkupplungs-Modell
- Hergestellt aus Edelstahl, komplett bearbeitet
- Geräuscharmes und vibrationsloses Ausrasten
- Einfache Drehmomenteinstellung



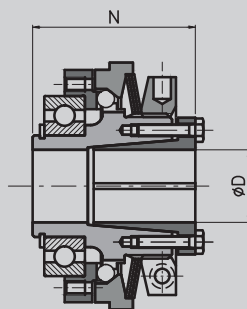
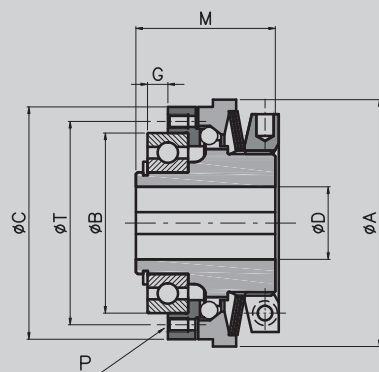
Größe	DREHM. [Nm]	A	BH7	D H7 max	G max	L	M
00.25	1-15	25	14	8	3	5	26
00.38	1-25	38	24	12	5	8	33
0.50	2-65	50	36	20	6	10	35
1.70	6-150	70	45	24	10	15	55
2.90	13-350	90	60	36	12	16	60
3.115	65-700	115	72	44	16	18	70
▲ 4.140	140-900	140	85	52	19	20	80
▲ 5.170	160-1800	170	98	60	22	22,5	95

Federn und Schrauben beschichtet mit hochwiderstandsfähigem Korrosionsschutz

▲ Aus Anfrage

DSS/SG/N - SS Spielfreier Drehmomentbegrenzer aus Edelstahl (Ausführung Negativ)

- Geeignet für den PHARMASEKTOR und CHEMIE
- Kugelmodell mit sofortigem und präzisen Ausrasten
- Hergestellt aus wärmebehandeltem Edelstahl
- Kompakt ohne Verdrehspiel
- Wartungsfrei

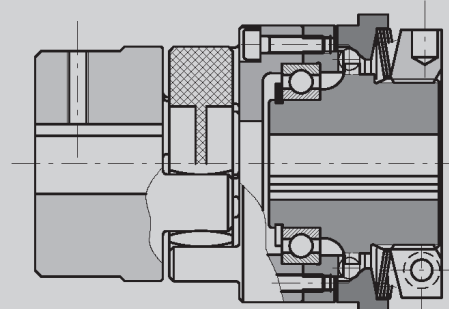


Größe	DREHM. [Nm]	A	BH7	C	D H7 max	G	P	M	N	T
00.40	0,8-4.5	44	30	40	12	2	6xM3	24	28,5	35
00.47	2-15	50	37	47	17	2	6xM3	29	34,5	42
0.63	5-37	70	42	65	20	4	6xM5	40	47	48
1.80	9-75	85	62	80	25	7	6xM5	48	56	70
2.96	20-150	100	75	96	35	9	6xM6	59	67	89
▲ 3.116	35-310	115	90	115	42	8	6xM8	64	73	105
▲ 4.138	75-540	135	100	138	50	6,5	6xM10	75	86	125

Federn und Schrauben beschichtet mit hochwiderstandsfähigem Korrosionsschutz

▲ Aus Anfrage

Anwendungsbeispiel eines Drehmomentbegrenzers mit Kupplung



▲ Aus Anfrage

FLEXIBELKUPPLUNGEN



GAS-SS



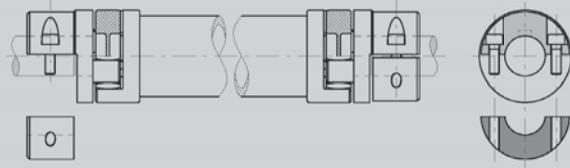
GTR-SS



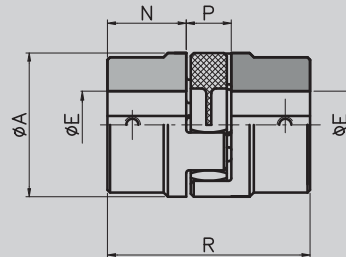
GRI-SS

GAS - SS Sternkupplung aus Edelstahl

- Standard-Ausführung (GAS-SS) oder mit hoher Torsionssteife (GAS/SG-SS)
- Kompakt, leicht zu installieren
- Hergestellt aus Edelstahl, komplett bearbeitet
- Unterschiedliche Typen von elastischen Elementen
- Verschiedene Arretierlösungen (Nut, Klemme, etc.)



▲ Auf Wunsch: Edelstahlverlängerung GAS/SG/DBSE-SS



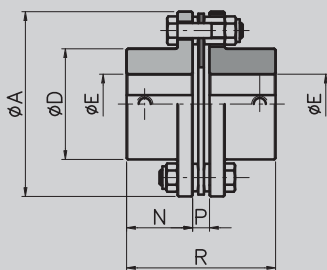
Größe	DREHM. [Nm]	A	E H7 _{max}	N	P	R
▲ 04	2/4	14	7	7	8	22
▲ 03	5/10	20	9	10	10	30
01	12,5/25	30	16	11,5	12	35
00	17/34	40	25	25	16	66
0	60/120	55	35	30	18	78
1	160/320	65	40	35	20	90
2	325/650	80	48	45	24	114
3	450/900	95	55	50	26	126
4	525/1050	105	62	56	28	140
▲ 5	685/1370	120	74	65	30	160
▲ 6	900/1800	135	80	75	35	185

Drehmoment für Stern 98 Sh-A

▲ Aus Anfrage

GTR - SS Drehsteife Kupplung aus Edelstahl

- Ausführung mit einzelner Lamellenpaket
- Wartungsfrei
- Hergestellt aus Edelstahl, komplett bearbeitet
- Maximale Drehsteife
- Verschiedene Arretierlösungen (Nut, Klemme, etc.)



Größe	DREHMOMENT [Nm]		A	D	E H7 _{max}	N	R
	(1)	(2)					
0	60/120	40/80	78	45	30	29	65,5
1	100/200	70/140	80	45	30	36	80
2	150/300	105/210	92	53	35	42	92
3	300/600	215/430	112	64	42	46	102
4	700/1400	500/1000	136	76	50	56	124
▲ 5	1100/2200	800/1600	162	92	60	66	145
▲ 6	1700/3400	1200/2400	182	112	74	80	174
▲ 7	2600/5200	1850/3700	206	128	85	92	199
▲ 8	4000/8000	2850/5700	226	133	88	100	222
▲ 9	7000/14000	5000/10000	252	155	102	110	245
▲ 10	10000/20000	7000/14000	296	170	110	120	272

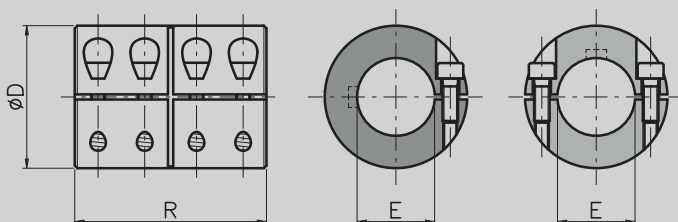
(1) Schrauben und Bolzen beschichtet mit hochwiderstandsfähigem Korrosionsschutz

(2) Schrauben und Bolzen aus EDELSTAHL

▲ Aus Anfrage

GRI - SS Drehsteife Kupplung aus Edelstahl

- Ausführung mit Klemmverbindung, 1-teilig oder zerlegbar in 2 Teile
- Wartungsfrei
- Hergestellt aus Edelstahl, komplett bearbeitet
- Sehr hohe Torsionssteife
- Kundenspezifische Anpassung nach Zeichnung



Größe	D	E H8 _{max}	R	übertragbares Drehmoment [Nm]	
				Klemmverbindung Typ B	Klemmverbindung Typ C
10	32	10	45	46	36
15	40	15	50	100	90
20	45	20	65	180	165
25	50	25	70	210	205
30	55	30	75	250	245
35	65	35	85	560	530
▲ 40	70	40	90	620	610
▲ 45	80	45	100	690	685
▲ 50	90	50	110	1000	950

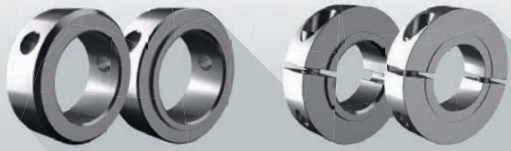
▲ Aus Anfrage

VERBINDUNGSKOMPONENTEN

CFU - CFB Normierter Feststerring Feststerring mit Falz

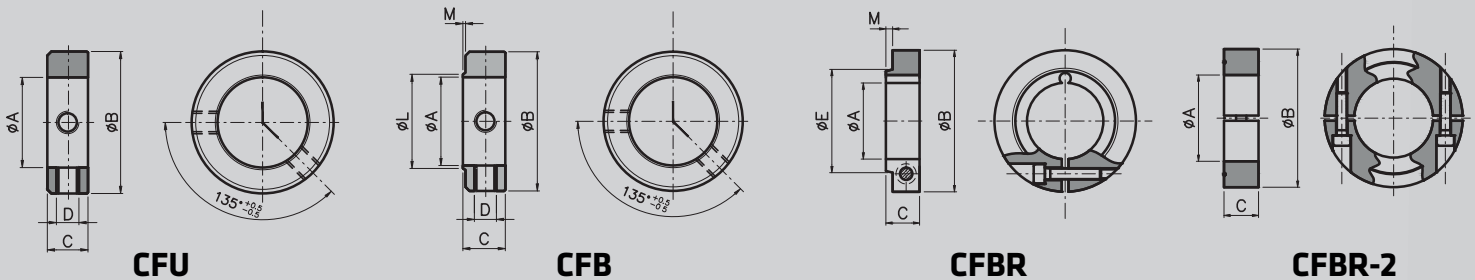
CFBR - CFBR-2 Feststerring mit radialer Arretierung

- Hergestellt aus Edelstahl 304 oder 303
- Komplett bearbeitet mit akkuraten Endschleifverfahren
- Optimale Anpassung an die Wellen, perfekte Dichtigkeit
- Toleranz H8 an den Fertigbohrungen mit reduzierter Rauigkeit
- Kundenspezifische Anpassung nach Zeichnung



CFU					CFB							CFBR						CFBR-2			
Größe	A	B	C	D	Größe	A	B	C	D	L	M	Größe	A	B	C	E	M	Größe	A	B	C
6-12	6	12	8	M4	6-12	6	12	8	M4	8	0,6	10-32	10	32	11	15	1	10-32	10	32	10
8-16	8	16	8	M4	8-16	8	16	8	M4	10	0,8	15-40	15	40	13	20	1	15-40	15	40	12
10-20	10	20	10	M5	10-20	10	20	10	M5	13	0,8	20-45	20	45	13	25	1	20-45	20	45	12
12-22	12	22	12	M6	12-22	12	22	12	M5	15	0,8	25-50	25	50	13	32	1	25-50	25	50	12
15-25	15	25	12	M6	15-25	15	25	12	M6	18	1	30-55	30	55	14	38	1,2	30-55	30	55	12
16-25	16	25	12	M6	17-28	17	28	12	M6	20	1	35-63	35	63	17	45	1,2	35-63	35	63	12
17-28	17	28	12	M6	20-32	20	32	14	M6	24	1	▲ 40-70	40	70	17	50	1,2	▲ 40-70	40	70	14
20-32	20	32	14	M6	25-40	25	40	16	M6	30	1	▲ 45-80	45	80	20	55	1,5	▲ 45-80	45	80	14
25-40	25	40	16	M8	30-45	30	45	16	M8	36	1,2	▲ 50-80	50	80	20	60	1,5	▲ 50-80	50	80	14
30-45	30	45	16	M8	35-56	35	56	16	M8	39	1,2										
35-56	35	56	16	M8	40-63	40	63	18	M10	44	1,2										
40-63	40	63	18	M10																	
50-80	50	80	18	M10																	

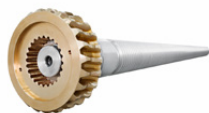
▲ Aus Anfrage



FLOHR-PRODUKTE – AUF EINEN BLICK

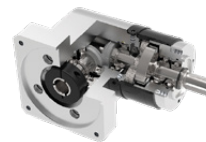
Verzahnungen

- *Spiralbogenverzahnung*
- *Kegelräder*
- *Schneckenradverzahnungen*
- *Stirnradverzahnungen*
- *Sonderverzahnungen*



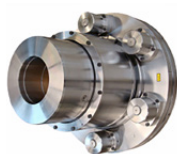
Getriebe

- *Kegelradgetriebe*
- *Winkel-Planetengeräte*
- *Schneckenradgetriebe*
- *Kurven- und Schrittgetriebe*
- *Kurvenkomponenten*
- *Sondergetriebe*



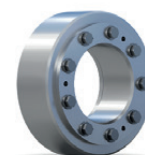
Kupplungen

- *Starre und elastische Kupplungen*
- *Reibschlussverbindungen*
- *Tonnenkupplungen*
- *Zahnkupplungen*
- *Sicherheitskupplungen*



Reibschlussverbindungen

- *Schrumpfscheiben*
- *Wellenkupplungen*
- *Anschlussflansche*
- *Spannsätze*



Spanntechnik / Automation

- *Manuelle und pneumatische Spannlösungen*
- *Kraftspanner*
- *Schwenkeinheiten*
- *Endeffektor-Lösungen*
- *Linear-Einheiten*
- *Greifer*



Riemenantriebe

- *Keil- und Flachriemenscheiben*
- *Schwungscheiben*
- *Sonderscheiben*
- *Motorspannsysteme*
- *Antriebsriemen*
- *Kundenguss*
- *Zubehör*



Sensorik

- *Inkrementale Drehgeber*
- *Magnetische Drehgeber*
- *Absolutwert-Drehgeber*
- *Grenzdrehzahlschalter*
- *Elektronische Kopierwerke*
- *Universal Drehgeber Systeme*



Lohnfertigung

- *Drehen, Fräsen, Schleifen*
- *Nuten und Räumen*
- *Wuchten*
- *Berechnung und Konstruktion*
- *Montage*
- *Service und Reparatur*




INDUSTRIE TECHNIK GMBH

FLOHR Deutschland

FLOHR INDUSTRIE TECHNIK GmbH
Im Unteren Tal 1
D-79761 Waldshut-Tiengen
Tel.: +49 (0) 77 51 / 87 31 0
info@flohr-industrietechnik.de
www.flohr-industrietechnik.de

FLOHR Schweiz

FLOHR INDUSTRIE TECHNIK GmbH
Zilistude 164
CH-5465 Mellikon
Tel.: +41 (0) 56 / 267 08 10
info@flohr.ch
www.flohr.ch

FLOHR Österreich

FLOHR INDUSTRIE TECHNIK
Bucherstraße 37b
A-6922 Wolfurt
Tel.: +43 (0) 5572 / 372 158
info@flohr.at
www.flohr.at