

## Produktübersicht



## Zahnriemen- scheiben

# ZAHNRIEMENSCHLEIBEN

Zahnriemenscheiben sind wichtige Antriebselemente für den schlupffreien Synchronantrieb. Durch die auf der Scheibenlauffläche befindliche Verzahnung wird ein Durchrutschen des Riemen nahezu ausgeschlossen. Auch bei großer Drehzahl und Umfangsgeschwindigkeit kann ein hoher Wirkungsgrad hinsichtlich der Kraftübertragung erzielt werden. Zahnriemenantriebe werden vor allem wegen ihrer hohen Zugfestigkeit bei vergleichsweise geringer Dehnung geschätzt. Aufgrund ihrer hohen Beständigkeit gegenüber Schmiermitteln, Feuchtigkeit und Chemikalien sind Zahnriemen für viele Bereiche des Anlagen- und Maschinenbaus ideal geeignet.

## Vorteile im Überblick

- Schlupffreie Bewegungsübertragung
- Hohe Kraftübertragung dank formschlüssiger Zahnung
- Hohe Drehzahlen
- Hohe Positioniergenauigkeit
- Geringe Einbaumaße
- Enge Umschlingungswinkel

Wir fertigen Scheiben für alle gängigen Profile inkl. Sonderprofile der führenden Riemenhersteller. Der Lieferumfang schließt sowohl Standardlagerscheiben als auch optimierte Sonderanfertigungen bis zu einem Durchmesser von mehr als 2.000 mm ein.

Durch ein flexibles, modellloses Formverfahren sind wir in der Lage alle Geometrien herzustellen. Ab Losgröße 1, für Bedarfe als eilige Ersatzteile, Prototypen, Nullserienmodelle oder Kleinserien können Zahnriemenscheiben nach Kundenvorgaben oder -zeichnungen individuell produziert werden.

In enger Abstimmung mit den Kunden entwickeln wir die optimale Antriebslösung.

## UNSERE MÖGLICHKEITEN

- + Sonderscheiben > Ø 2.000 mm möglich
- + Werkstoffe: Gusseisen, Stahl, Aluminium und Kunststoff
- + Gewichtsoptimierte Sonderanfertigungen
- + Zylindrische Bohrung mit / ohne Passfeder, Spannsätze oder TaperLock-Spannbuchsenverbindung realisierbar
- + Ausführungen als Arm-, Boden- oder Vollscheibe
- + Wuchtung standarmäßig in Gütestufe G16, G6,3 oder G2,5
- + Oberflächenbehandlung zum Schutz vor Korrosion oder Verschleiß



# FLOHR-PRODUKTE – AUF EINEN BLICK

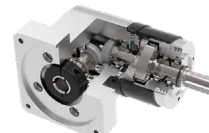
## Verzahnungen

- *Spiralbogenverzahnung*
- *Kegelräder*
- *Schneckenradverzahnungen*
- *Stirnradverzahnungen*
- *Sonderverzahnungen*



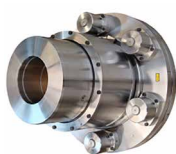
## Getriebe

- *Kegelradgetriebe*
- *Winkel-Planetengeräte*
- *Schneckenradgetriebe*
- *Kurven- und Schrittgetriebe*
- *Kurvenkomponenten*
- *Sondergetriebe*



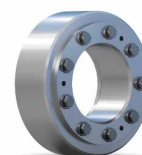
## Kupplungen

- *Starre und elastische Kupplungen*
- *Reibschlussverbindungen*
- *Tonnenkupplungen*
- *Zahnkupplungen*
- *Sicherheitskupplungen*



## Reibschlussverbindungen

- *Schrumpfscheiben*
- *Wellenkupplungen*
- *Anschlussflansche*
- *Spannsätze*



## Spanntechnik / Automation

- *Manuelle und pneumatische Spannlösungen*
- *Kraftspanner*
- *Schwenkeinheiten*
- *Endeffektor-Lösungen*
- *Linear-Einheiten*
- *Greifer*



## Riemenantriebe

- *Keil- und Flachriemenscheiben*
- *Schwungscheiben*
- *Sonderscheiben*
- *Motorspannsysteme*
- *Antriebsriemen*
- *Kundenguss*
- *Zubehör*



## Sensorik

- *Inkrementale Drehgeber*
- *Magnetische Drehgeber*
- *Absolutwert-Drehgeber*
- *Grenzdrehzahlschalter*
- *Elektronische Kopierwerke*
- *Universal Drehgeber Systeme*



## Lohnfertigung

- *Drehen, Fräsen, Schleifen*
- *Nuten und Räumen*
- *Wuchten*
- *Berechnung und Konstruktion*
- *Montage*
- *Service und Reparatur*



**FLOHR**  
INDUSTRIE-TECHNIK GMBH

### FLOHR Deutschland

FLOHR INDUSTRIE-TECHNIK GmbH  
Im Unteren Tal 1  
D-79761 Waldshut-Tiengen  
Tel.: +49 (0) 77 51 / 87 31 0  
info@flohr-industrietechnik.de  
www.flohr-industrietechnik.de

### FLOHR Schweiz

FLOHR INDUSTRIE-TECHNIK  
Zilistude 164  
CH-5465 Mellikon  
Tel.: +41 (0) 56 / 267 08 10  
info@flohr.ch  
www.flohr.ch

### FLOHR Österreich

FLOHR INDUSTRIE-TECHNIK  
Bucherstraße 37b  
A-6922 Wolfurt  
Tel.: +43 (0) 5572 / 372 158  
info@flohr.at  
www.flohr.at