

Erläuterungen:

- Mt maximal übertragbares Drehmoment einer Schrumpfscheibe bei Pax = 0
- Pax maximal übertragbare Axialkraft einer Schrumpfscheibe bei Mt = 0
- Ma maximales Anzugsmoment der Spannschrauben (siehe auch „Montage- und Demontageanleitung“)

Die Maße H und e gelten für den ungespannten Zustand.

Typ	d mm	dw mm	Mt kNm	Pax kN	Ma Nm	B*	D mm	l mm	H mm	A mm	d1 mm	e mm	kg
HSD 12 - 22	12	9 10	0,02 0,04	5 8	12	M 6	35	9	11	24	13	1	0,1
HSD 14 - 22	14	11 12	0,03 0,05	6 9	12	M 6	38	9	11	26	15	1	0,1
HSD 16 - 22	16	13 14	0,07 0,09	10 13	12	M 6	41	12	15	28	17	1,5	0,1
HSD 18 - 22	18	15 16	0,08 0,11	11 14	12	M 6	44	12	15	30	19	1,5	0,1
HSD 20 - 22	20	17 18	0,15 0,18	18 20	12	M 6	47	12	15	32	21	1,5	0,1
HSD 24 - 22	24	19 20 22	0,16 0,21 0,28	17 20 25	12	M 6	50	14	18	36	26	2	0,2
HSD 30 - 22	30	24 25 26	0,27 0,32 0,36	23 25 28	12	M 6	60	16	20	44	32	2	0,3
HSD 36 - 22	36	27 30 33	0,44 0,61 0,82	32 41 50	29	M 8	72	18	22	52	39	2	0,5
HSD 44 - 22	44	34 35 37	0,69 0,77 0,92	41 44 50	29	M 8	80	20	24	61	47	2	0,6
HSD 50 - 22	50	38 40 42	1,11 1,29 1,51	58 65 71	29	M 8	90	22	26	68	53	2,5	0,8
HSD 55 - 22	55	42 45 48	1,23 1,53 1,86	59 68 78	29	M 8	100	23	29	72	58	3	1,1
HSD 62 - 22	62	48 50 52	1,67 1,89 2,12	70 76 81	29	M 8	110	23	29	80	66	3	1,3
HSD 68 - 22	68	50 55 60	1,87 2,45 3,12	75 89 104	29	M 8	115	23	29	86	72	3	1,3
HSD 75 - 22	75	55 60 65	2,33 3,02 3,81	85 101 117	58	M 10	138	25	31	100	79	4	2,3
HSD 80 - 22	80	60 65 70	3,19 4,06 4,91	106 123 140	58	M 10	141	25	31	104	84	4	2,3

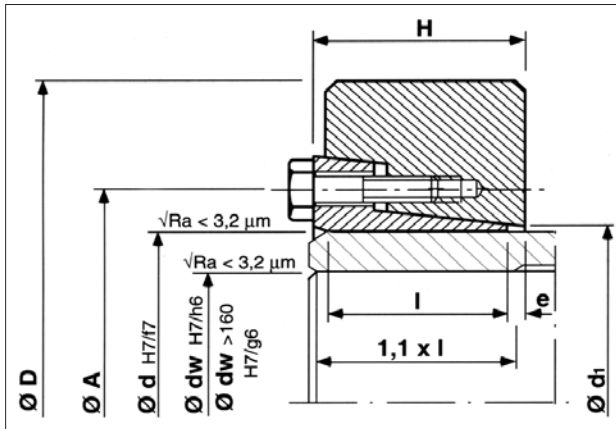
* Spannschrauben: DIN 933 Güte 10.9

Bestellangabe: HSD 62-22x60 (Typ x Ø d)

Typ	d mm	dw mm	Mt kNm	Pax kN	Ma Nm	B*	D mm	l mm	H mm	A mm	d1 mm	e mm	kg
HSD 90 - 22	90	65	5,4	166	58	M 10	155	30	38	114	94	4	3,2
		70	6,5	187									
		75	7,8	208									
HSD 100 - 22	100	70	6,0	171	58	M 10	170	34	43	124	104	4	4,3
		75	7,2	192									
		80	8,5	213									
HSD 110 - 22	110	80	10,0	249	100	M 12	185	39	49	136	114	5,5	5,8
		85	11,7	275									
		90	13,6	302									
HSD 120 - 22	120	85	11,9	280	100	M 12	197	42	53	147	124	6,5	6,9
		90	13,8	307									
		95	15,9	334									
HSD 125 - 22	125	90	14,4	319	100	M 12	215	42	53	152	129	6,5	8,7
		95	16,5	347									
		100	18,7	375									
HSD 135 - 22	135	95	18,1	382	160	M 14	230	46	58	165	139	8,5	10,8
		100	20,6	412									
		110	26,0	473									
HSD 140 - 22	140	100	19,6	392	160	M 14	230	46	58	172	144	8,5	10,3
		105	22,1	421									
		115	27,6	481									
HSD 155 - 22	155	110	26,5	482	160	M 14	263	50	62	184	159	8,5	15,2
		115	29,5	514									
		125	36,1	578									
HSD 165 - 22	165	120	37,3	622	240	M 16	290	56	68	198	169	9,5	21,5
		125	41,2	659									
		135	49,6	734									
HSD 175 - 22	175	130	45	692	240	M 16	300	56	68	208	179	10	22,5
		135	49	730									
		145	58	805									
HSD 185 - 22	185	140	64	916	240	M 16	320	71	85	222	191	10	32,7
		145	70	961									
		155	82	1053									
HSD 200 - 22	200	150	81	1073	240	M 16	340	71	85	238	206	11	36,3
		155	87	1120									
		165	100	1216									
HSD 220 - 22	220	160	103	1283	470	M 20	370	88	103	268	228	12	53
		170	119	1395									
		180	136	1509									
HSD 240 - 22	240	170	122	1439	470	M 20	405	92	107	288	248	13	66
		180	140	1555									
		200	179	1790									
HSD 260 - 22	260	190	163	1715	470	M 20	430	103	119	312	268	14	82
		200	184	1842									
		220	231	2099									
HSD 280 - 22	280	210	215	2051	470	M 20	460	114	132	334	288	16	103
		220	240	2186									
		240	295	2458									
HSD 300 - 22	300	220	270	2456	820	M 24	485	122	140	360	308	16	120
		230	300	2605									
		250	363	2906									
HSD 320 - 22	320	240	301	2511	820	M 24	520	122	140	380	328	16	138
		250	332	2655									
		270	398	2945									
HSD 340 - 22	340	250	390	3118	820	M 24	570	134	155	402	348	18	189
		260	427	3283									
		280	506	3617									
HSD 350 - 22	350	270	493	3649	820	M 24	580	140	162	414	358	20	202
		280	535	3825									
		290	580	4001									
HSD 360 - 22	360	270	496	3676	820	M 24	590	140	162	424	368	20	207
		280	539	3852									
		300	631	4206									

* Spannschrauben: DIN 933 Güte 10.9

Bestellangabe: HSD 200-22x195 (Typ x Ø d)



Erläuterungen:

Mt maximal übertragbares Drehmoment einer Schrumpfscheibe bei Pax = 0

Pax maximal übertragbare Axialkraft einer Schrumpfscheibe bei Mt = 0

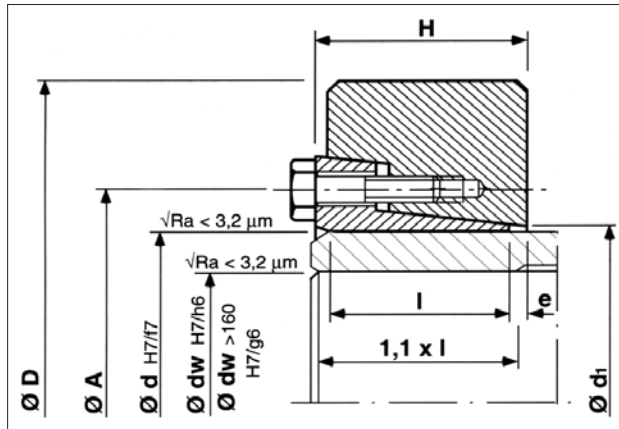
Ma maximales Anzugsmoment der Spanschrauben (siehe auch „Montage- und Demontageanleitung“)

Die Maße H und e gelten für den ungespannten Zustand.

Typ	d mm	dw mm	Mt kNm	Pax kN	Ma Nm	B*	D mm	l mm	H mm	A mm	d1 mm	e mm	kg
HSD 140 - 23	140	100	26	523	240	M 16	230	60	74	174	144	10	13
	135	105	30	562									
		115	37	641									
HSD 155 - 23	155	110	36	646	240	M 16	263	66	80	194	159	10	19
	150	115	40	687									
		125	48	772									
HSD 165 - 23	165	120	50	828	240	M 16	290	72	88	204	169	10	26
	160	125	55	877									
		135	66	977									
HSD 175 - 23	175	130	61	943	240	M 16	300	72	88	214	179	11	27
	170	135	67	993									
		145	79	1094									
HSD 185 - 23	185	140	89	1269	470	M 20	320	92	112	232	189	12	40
	180	145	96	1330									
		155	113	1455									
HSD 200 - 23	200	150	104	1391	470	M 20	340	92	112	246	204	12	44
	195	155	113	1453									
		165	130	1577									
HSD 220 - 23	220	160	127	1591	470	M 20	370	114	134	266	224	13	64
		165	137	1661									
		180	169	1876									
HSD 240 - 23	240	170	157	1847	470	M 20	405	120	144	286	244	14	81
		180	180	1996									
		200	230	2300									
HSD 260 - 23	260	190	230	2424	470	M 20	430	136	160	306	265	16	102
		200	260	2600									
		220	325	2957									
HSD 280 - 23	280	210	306	2918	820	M 24	460	148	172	334	285	16	126
		220	342	3105									
		240	418	3485									
HSD 300 - 23	300	230	360	3132	820	M 24	485	152	176	354	305	18	141
		240	398	3314									
		250	437	3498									
HSD 320 - 23	320	240	430	3580	820	M 24	520	160	184	374	325	18	171
		250	473	3781									
		270	565	4186									
HSD 340 - 23	340	250	551	4407	1210	M 27	570	176	206	404	345	20	235
		260	603	4637									
		280	714	5100									
HSD 360 - 23	360	270	671	4969	1210	M 27	590	180	210	424	365	22	251
		280	729	5204									
		300	852	5679									
HSD 390 - 23	390	290	850	5860	1210	M 27	650	188	220	456	398	24	324
		300	917	6116									
		320	1061	6633									

* Spanschrauben: DIN 933 Güte 10.9

Bestellangabe: HSD 155-23x150 (Typ x Ø d)



Erläuterungen:

Mt maximal übertragbares Drehmoment einer Schrumpfscheibe bei $P_{ax} = 0$

Pax maximal übertragbare Axialkraft einer Schrumpfscheibe bei $M_t = 0$

Ma maximales Anzugsmoment der Spannschrauben (siehe auch „Montage- und Demontageanleitung“)

Die Maße H und e gelten für den ungespannten Zustand.

Typ	d mm	dw mm	Mt kNm	Pax kN	Ma Nm	B*	D mm	l mm	H mm	A mm	d1 mm	e mm	kg
HSD 50 - 81	50	38	1,5	78	35	M 8	90	22	26	68	53	2,5	0,8
		40	1,7	85									
		42	1,9	93									
HSD 55 - 81	55	42	1,6	78	35	M 8	100	23	29	72	58	3	1,1
		45	2,0	88									
		48	2,4	99									
HSD 62 - 81	62	48	2,2	91	35	M 8	110	23	29	80	66	3	1,3
		60	2,4	98									
		52	2,7	104									
HSD 68 - 81	68	50	2,4	94	35	M 8	115	23	29	86	72	3	1,3
		55	3,0	111									
		60	3,8	127									
HSD 75 - 81	75	55	3,7	136	70	M 10	138	25	31	100	79	4	2,3
		60	4,7	157									
		65	5,8	178									
HSD 80 - 81	80	60	4,2	142	70	M 10	141	25	31	104	84	4	2,3
		65	5,2	161									
		70	6,3	181									
HSD 90 - 81	90	65	5,9	181	70	M 10	155	30	38	114	94	4	3,2
		85	7,1	203									
		75	8,5	226									
HSD 100 - 81	100	70	7,4	213	70	M 10	170	34	43	124	104	4	4,3
		95	8,9	237									
		80	10,4	261									
HSD 110 - 81	110	80	12,6	314	121	M 12	185	39	49	136	114	5,5	5,8
		105	14,6	344									
		90	16,9	375									
HSD 120 - 81	120	85	13,6	320	121	M 12	197	42	53	147	124	6,5	6,9
		90	15,7	349									
		95	18,0	378									
HSD 125 - 81	125	90	16,4	365	121	M 12	215	42	53	152	129	6,5	8,7
		95	18,8	395									
		100	21,3	426									
HSD 135 - 81	135	95	20,3	427	193	M 14	230	46	58	165	139	8,5	10,8
		100	23,0	459									
		110	28,9	525									
HSD 140 - 81	140	100	23,0	459	193	M 14	230	46	58	172	144	8,5	10,3
		105	25,8	492									
		115	32,1	558									
HSD 155 - 81	155	110	31,1	565	193	M 14	263	50	62	184	159	8,5	15,2
		150	34,5	601									
		125	42,0	672									
HSD 165 - 81	165	120	44,0	734	295	M 16	290	56	68	198	169	9,5	21,5
		160	48,5	776									
		135	58,1	860									

* Spannschrauben: DIN 933 / 912 Güte 12.9

Bestellangabe: HSD 155-81 x 150 (Typ x Ø d)