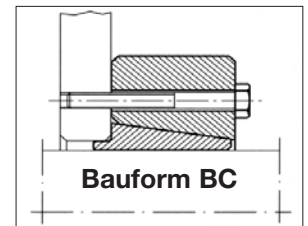
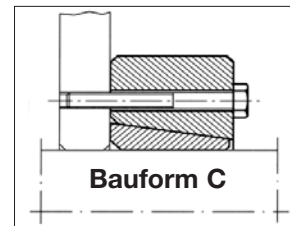
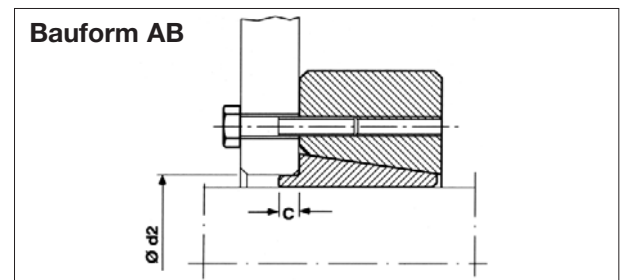
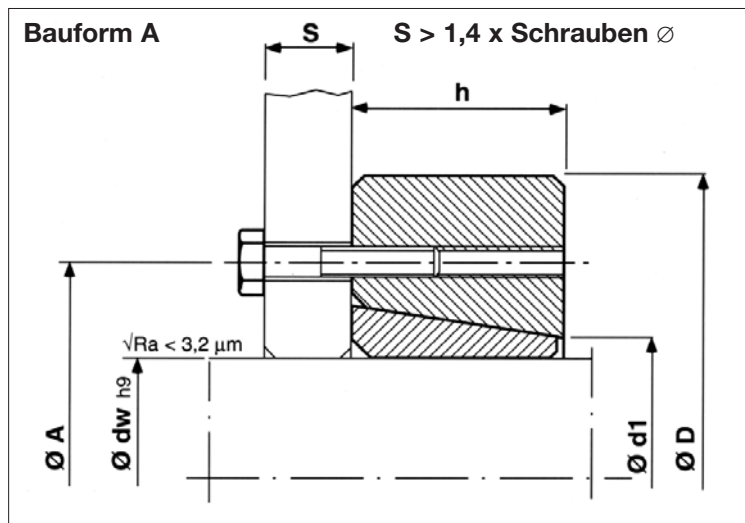


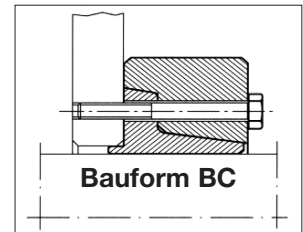
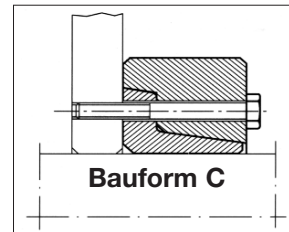
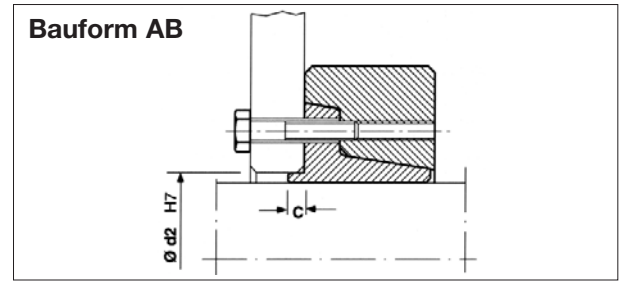
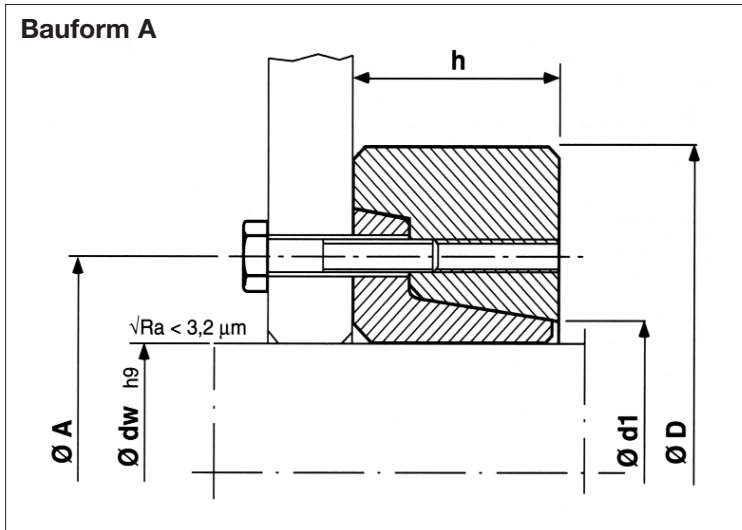
Nur zur Übertragung von Drehmomenten. Bei zusätzlich auftretenden Biegemomenten Baureihe 22 oder 23 wählen!



Typ	dw mm	Mt kNm	Spannschrauben* DIN 933 / 931 Güte 10.9	Ma Nm	A mm	D mm	l mm	h mm	c mm	d1 mm	d2 mm	kg
AS 10 - 12	11 10 9	0,02 0,02 0,02	3 x M 6 x 18	12	25	39	9	10	1,5	13	12	0,1
AS 12 - 12	13 12 11	0,05 0,05 0,05	3 x M 6 x 20	12	28	44	12	13	1,5	16	14	0,1
AS 15 - 12	16 15 14	0,13 0,13 0,13	3 x M 8 x 25	29	36	52	14	15	2	21	18	0,2
AS 20 - 12	20 18 16	0,20 0,20 0,20	3 x M 8 x 30	29	42	60	16	17	2	26	22	0,3
AS 25 - 12	25 22 20	0,34 0,34 0,34	5 x M 8 x 30	29	48	66	18	19	2	32	27	0,4
AS 30 - 12	30 28 25	0,55 0,55 0,55	6 x M 8 x 35	29	56	76	20	21	2	38	32	0,6
AS 40 - 12	40 35 30	1,06 1,06 1,06	6 x M 10 x 35	58	70	96	24	25	3	47	43	1,2
AS 50 - 12	50 45 40	2,2 1,8 1,0	7 x M 12 x 45	100	84	112	29	30	3	58	53	1,8
AS 60 - 12	60 55 50	3,2 3,2 2,3	9 x M 12 x 50	100	94	120	32	34	3	66	63	2,2
AS 70 - 12	70 65 60	5,8 5,8 4,5	8 x M 16 x 60	240	112	148	38	40	4	79	74	4,2
AS 80 - 12	80 75 70	8,6 8,6 6,9	9 x M 16 x 65	240	130	170	42	44	4	94	84	6,1
AS 90 - 12	90 85 80	12,0 12,0 10,7	12 x M 16 x 70	240	144	185	48	50	4	104	94	8,0
AS 100 - 12	100 95 90	15,8 15,8 15,8	14 x M 16 x 75	240	156	197	52	54	4	114	104	9,5

* Länge für Bauform C und BC

Bestellangabe: Typ x dw x gewünschte Bauform (A, AB, C oder BC);
Scheibenbreite für Bauform A und AB

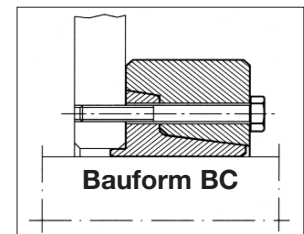
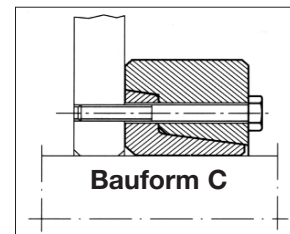
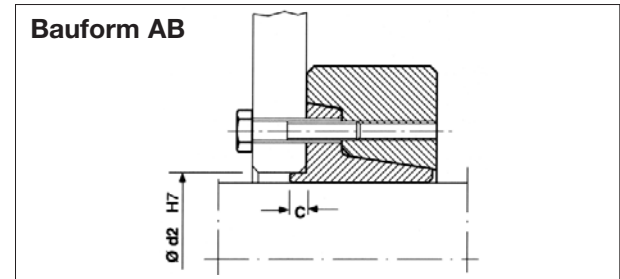
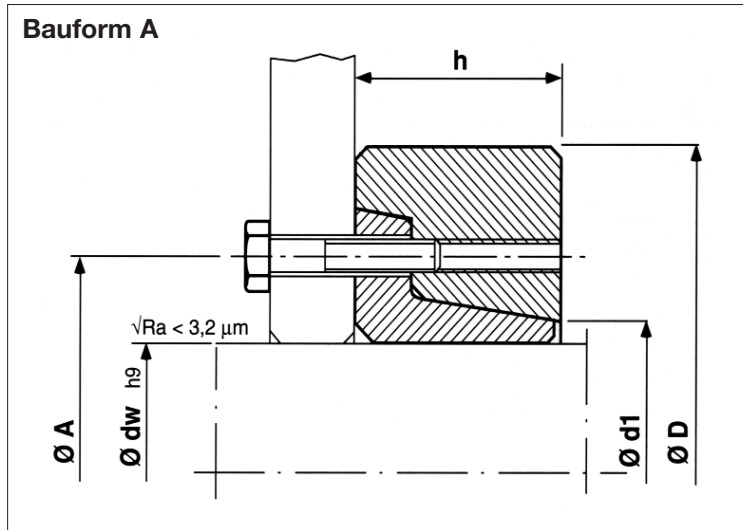


Typ	dw mm	Mt kNm	Spannschrauben* DIN 933 / 931 Güte 10.9	Ma Nm	A mm	D mm	l mm	h mm	c mm	d1 mm	d2 mm	kg
AS 12 - 22	12 11	0,05 0,05	3 x M 6 x 20	12	24	35	10	11	1,5	13	14	0,1
AS 14 - 22	14 13	0,07 0,07	3 x M 6 x 20	12	26	38	11	12	1,5	15	16	0,1
AS 16 - 22	16 15	0,08 0,08	3 x M 6 x 25	12	28	41	14	15	2	17	18	0,1
AS 18 - 22	18 17	0,13 0,13	4 x M 6 x 25	12	30	44	14	15	2	19	20	0,1
AS 20 - 22	20 19	0,14 0,14	4 x M 6 x 25	12	32	47	14	15	2	21	22	0,2
AS 25 - 22	25 24 21	0,20 0,20 0,20	5 x M 6 x 30	12	36	50	18	19	2	26	27	0,2
AS 30 - 22	30 28 26	0,30 0,30 0,30	6 x M 6 x 30	12	44	60	18	19	3	32	32	0,3
AS 35 - 22	36 35 31	0,50 0,50 0,45	5 x M 8 x 35	29	52	72	20	21	3	38	38	0,5
AS 40 - 22	44 40 37	0,75 0,75 0,72	6 x M 8 x 35	29	61	80	22	23	3	47	46	0,6
AS 50 - 22	50 45 42	1,3 1,3 1,0	8 x M 8 x 40	29	68	90	24	25	3	53	53	0,9
AS 55 - 22	55 52 45	1,6 1,6 1,6	8 x M 8 x 40	29	72	100	26	27	3	58	58	1,2
AS 60 - 22	62 60 50	2,0 2,0 2,0	9 x M 8 x 40	29	80	110	26	27	3	66	63	1,4
AS 70 - 22	70 65 60	2,1 2,1 2,1	9 x M 8 x 40	29	86	115	26	27	4	72	74	1,4
AS 80 - 22	80 75 70	4,0 4,0 4,0	10 x M 10 x 45	58	100	141	28	29	4	84	84	2,2

* Länge für Bauform C und BC

Bestellangabe: Typ x dw x gewünschte Bauform (A, AB, C oder BC);
Scheibenbreite für Bauform A und AB

Typ	dw mm	Mt kNm	Spannschrauben* DIN 933 / 931 Güte 10.9	Ma Nm	A mm	D mm	l mm	h mm	c mm	d1 mm	d2 mm	kg
AS 90 - 22	90 85 80	5,7 5,7 5,7	12 x M 10 x 50	58	114	155	34	35	4	94	94	3,4
AS 100 - 22	100 95 90	8,4 8,4 8,4	12 x M 12 x 60	100	124	170	39	40	4	104	104	5
AS 110 - 22	110 105 100	9,2 9,2 9,2	12 x M 12 x 70	100	136	185	45	47	5	114	116	6
AS 125 - 22	125 120 115	21 21 20	12 x M 16 x 75	240	160	215	48	50	5	134	126	9
AS 140 - 22	140 135 130	26 26 26	14 x M 16 x 80	240	172	230	52	54	5	146	146	11
AS 155 - 22	160 155 150	31 31 31	15 x M 16 x 80	240	192	263	56	58	5	165	166	15
AS 170 - 22	170 165 160	36 36 36	16 x M 16 x 90	240	204	290	61	62	5	175	176	21
AS 180 - 22	180 175 170	43 43 43	18 x M 16 x 90	240	218	300	61	62	5	185	186	22
AS 190 - 22	190 185 180	60 60 60	15 x M 20 x 110	470	232	320	76	79	5	195	196	32
AS 200 - 22	200 195 190	67 67 67	16 x M 20 x 110	470	246	340	76	79	5	210	206	37
AS 220 - 22	220 210 200	93 93 93	14 x M 24 x 130	820	270	370	95	98	5	230	226	53
AS 240 - 22	240 230 220	117 117 117	16 x M 24 x 140	820	296	405	98	101	5	248	246	66
AS 260 - 22	260 250 240	126 126 126	16 x M 24 x 150	820	318	430	109	112	5	268	266	80
AS 280 - 22	280 270 260	151 151 151	18 x M 24 x 160	820	340	460	123	126	5	288	286	103
AS 300 - 22	300 290 280	178 178 178	20 x M 24 x 170	820	360	485	128	130	5	308	306	116
AS 320 - 22	320 300 280	248 248 248	20 x M 27 x 170	1210	380	520	128	130	5	328	330	134
AS 340 - 22	340 320 300	275 275 275	21 x M 27 x 180	1210	402	570	142	144	5	348	350	185
AS 360 - 22	360 340 320	290 290 290	21 x M 27 x 180	1210	424	590	142	144	8	368	370	172
AS 390 - 22	390 370 350	363 363 363	20 x M 30 x 190	1640	458	630	146	148	8	398	400	222
AS 420 - 22	420 400 380	407 407 407	21 x M 30 x 210	1640	490	650	166	168	8	428	430	253
AS 440 - 22	440 420 400	426 426 426	21 x M 30 x 220	1640	512	670	174	176	8	448	450	275
weitere Größen auf Anfrage					technische Änderungen vorbehalten							
* Länge für Bauform C und BC					Bestellangabe: Typ x dw x gewünschte Bauform (A, AB, C oder BC); Scheibenbreite für Bauform A und AB							



Typ	dw mm	Mt kNm	Spannschrauben* DIN 933 / 931 Güte 10.9	Ma Nm	A mm	D mm	l mm	h mm	c mm	d1 mm	d2 mm	kg
AS 50 - 23	50	3,3	7 x M 12 x 45	100	84	115	29	30	3	58	53	2,0
	45	2,2										
	40	1,4										
AS 60 - 23	60	4,7	9 x M 12 x 50	100	94	120	32	34	3	66	63	2,2
	55	3,5										
	50	2,3										
AS 70 - 23	70	9,4	8 x M 16 x 60	240	112	148	38	40	4	79	74	4,7
	65	7,6										
	60	5,8										
AS 80 - 23	80	12	9 x M 16 x 65	240	130	170	42	44	4	94	84	6,1
	75	10										
	70	8										
AS 90 - 23	90	18	12 x M 16 x 70	240	144	185	48	50	4	104	94	8,0
	85	15										
	80	12										
AS 100 - 23	100	23	14 x M 16 x 75	240	156	197	52	54	4	114	104	9,5
	95	19										
	90	16										
AS 110 - 23	110	27	10 x M 20 x 90	470	166	215	56	58	5	124	116	12,1
	105	26										
	100	22										
AS 120 - 23	120	43	14 x M 20 x 90	470	186	230	62	65	5	134	126	15,3
	115	38										
	110	33										
AS 140 - 23	140	56	16 x M 20 x 100	470	216	290	73	76	5	160	146	30,0
	130	50										
	120	39										
AS 160 - 23	160	77	14 x M 24 x 110	820	234	320	80	83	5	180	166	39,1
	150	77										
	140	64										
AS 180 - 23	180	104	16 x M 24 x 130	820	276	340	91	94	5	205	186	47,9
	170	101										
	160	85										
AS 200 - 23	200	144	16 x M 27 x 140	1210	290	370	95	96	5	226	206	57,0
	190	133										
	180	114										
AS 220 - 23	220	178	18 x M 27 x 140	1210	320	405	98	100	5	246	226	70,8
	210	178										
	200	159										

* Länge für Bauform C und BC

Bestellangabe: Typ x dw x gewünschte Bauform (A, AB, C oder BC);
Scheibenbreite für Bauform A und AB