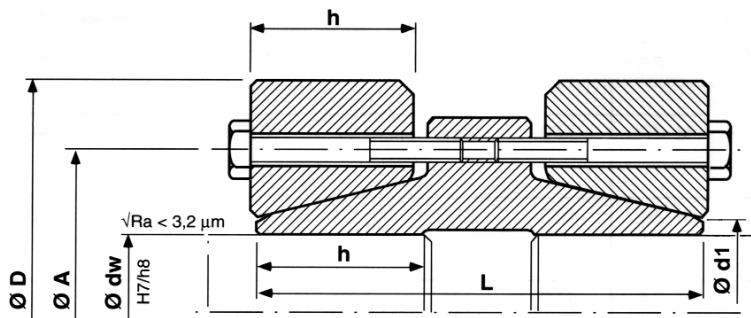
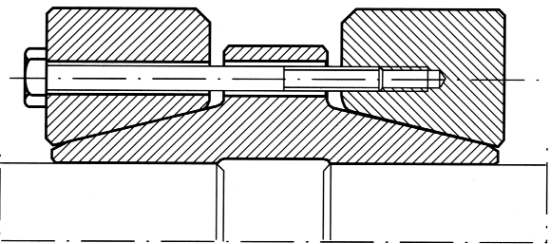


Bauform A



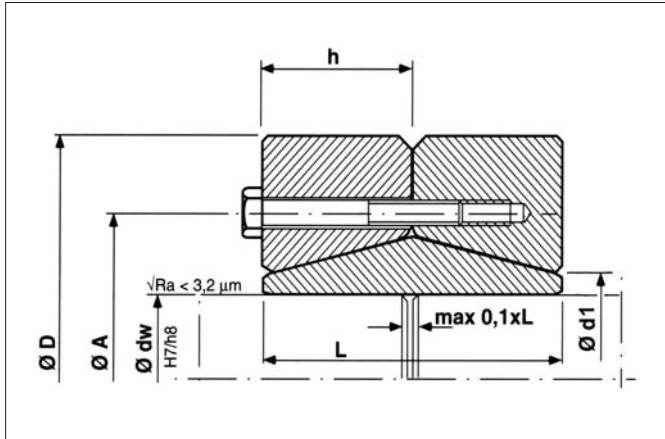
Bauform B



Typ	dw mm	Mt kNm	Pax kN	Ma Nm	B*	D mm	L mm	h mm	A mm	d1 mm	kg
WKL 10 - 12	9	0,04	8	12	M 6	39	32	10	25	13	0,3
	10	0,04	9								
	11	0,05	10								
WKL 12 - 12	12	0,07	11	12	M 6	44	38	13	28	16	0,4
	13	0,08	12								
	14	0,09	13								
WKL 15 - 12	15	0,16	21	29	M 8	52	50	15	36	21	0,7
	17	0,20	24								
	19	0,26	27								
WKL 20 - 12	20	0,29	29	29	M 8	60	54	17	42	26	1
	22	0,35	32								
	24	0,41	35								
WKL 25 - 12	25	0,49	40	29	M 8	66	62	19	48	32	1,3
	27	0,58	43								
	29	0,66	46								
WKL 30 - 12	30	0,77	51	29	M 8	76	70	21	56	38	1,9
	32	0,87	55								
	35	1,05	60								
WKL 40 - 12	36	1,3	70	58	M 10	96	80	25	70	47	3,5
	40	1,8	92								
	43	2,3	109								
WKL 50 - 12	44	2,3	102	100	M 12	112	90	30	84	58	5,3
	50	3,4	137								
	54	4,3	161								
WKL 60 - 12	55	4,1	150	100	M 12	120	120	34	94	66	7,5
	60	5,5	183								
	62	6,1	197								
WKL 70 - 12	63	6,2	196	100	M 12	148	140	40	112	79	13,8
	70	8,6	245								
	73	9,7	266								
WKL 80 - 12	74	10	282	160	M 14	170	170	44	130	94	22
	80	13	326								
	85	15	364								
WKL 90 - 12	86	17	387	240	M 16	185	200	50	144	104	29,6
	90	19	421								
	95	22	466								
WKL 100 - 12	96	23	487	240	M 16	197	210	54	156	114	34,3
	100	26	523								
	106	31	579								
WKL 120 - 12	107	35	659	240	M 16	230	230	65	174	134	52,6
	120	48	796								
	125	53	850								
WKL 140 - 12	126	56	895	470	M 20	290	250	76	206	160	94
	140	74	1064								
	150	89	1188								

* Spannschrauben: DIN 931 Güte 10.9

Bestellangabe: WKL 140-12x130 (Typ x Ø dw)



Erläuterungen:

- Mt maximal übertragbares Drehmoment einer Wellenkupplung bei Pax = 0
- Pax maximal übertragbare Axialkraft einer Wellenkupplung bei Mt = 0
- Ma maximales Anzugsmoment der Spannschrauben (siehe auch „Montage- und Demontageanleitung“)

Typ	dw mm	Mt kNm	Pax kN	Ma Nm	B*	D mm	L mm	h mm	A mm	d1 mm	kg
WK 10 – 12	9	0,04	8	12	M 6	39	20	10	25	13	0,2
	10	0,04	9								
	11	0,05	10								
WK 12 – 12	12	0,07	11	12	M 6	44	26	13	28	16	0,3
	13	0,08	12								
	14	0,09	13								
WK 15 – 12	15	0,16	21	29	M 8	52	30	15	36	21	0,5
	17	0,20	24								
	19	0,26	27								
WK 20 – 12	20	0,29	29	29	M 8	60	34	17	42	26	0,7
	22	0,35	32								
	24	0,41	35								
WK 25 – 12	25	0,49	40	29	M 8	66	38	19	48	32	0,9
	27	0,58	43								
	29	0,66	46								
WK 30 – 12	30	0,77	51	29	M 8	76	42	21	56	38	1,3
	32	0,87	55								
	35	1,05	60								
WK 40 – 12	36	1,3	70	58	M 10	96	50	25	70	47	2,5
	40	1,8	92								
	43	2,3	109								
WK 50 – 12	44	2,3	102	100	M 12	112	60	30	84	58	4,1
	50	3,4	137								
	54	4,3	161								
WK 60 – 12	55	4,1	150	100	M 12	120	70	34	94	66	4,9
	60	5,5	184								
	62	6,1	197								
WK 70 – 12	63	6,2	196	100	M 12	148	80	40	112	79	9,1
	70	8,6	245								
	73	9,7	266								
WK 80 – 12	74	10	275	160	M 14	170	94	44	130	94	13,1
	80	13	320								
	85	15	358								
WK 90 – 12	86	16	381	240	M 16	185	104	50	144	104	17,1
	90	19	417								
	95	22	461								
WK 100 – 12	96	23	483	240	M 16	197	114	54	156	114	20,4
	100	26	521								
	106	31	578								
WK 120 – 12	107	35	648	240	M 16	230	138	65	174	134	34,3
	120	47	787								
	125	53	841								
WK 140 – 12	126	56	881	470	M 20	290	160	76	206	160	66,1
	140	74	1052								
	150	88	1178								

* Spannschrauben: DIN 931 Güte 10.9

Bestellangabe: WK 140-12x130 (Typ x Ø dw)