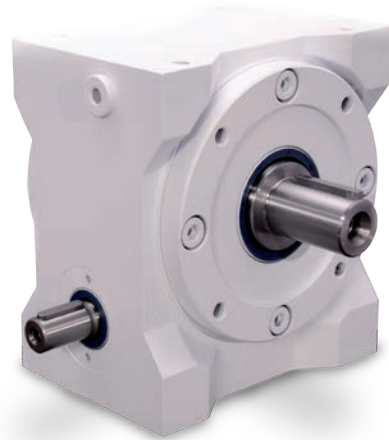


## langlebig, leise, leistungsstark

Mit modernen Materialien und ständig optimierten Fertigungsmethoden können wir Ihnen bei den ATEK-Schneckengetrieben lange Lebensdauer bei höchster Leistung bieten. Darum sind diese ATEK-Getriebe ideal für den allgemeinen Maschinen- und Anlagenbau geeignet. Kräftige Gussgehäuse, einsatzgehärtete und geschliffene Schneckenwellen, Schneckenräder aus bester Schleuderbronze und reichlich dimensionierte Wälzlager sorgen für einen schwingungsarmen und ruhigen Lauf – und das in kompakter Bauweise. Es stehen neun Baugrößen mit Leistungen bis 140kW zur Verfügung. Selbstverständlich können auch alle Schneckengetriebe mit Elektromotor geliefert werden.



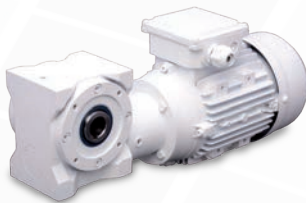
### Typ S - Standard Schneckengetriebe

Nenn-Übersetzungen:  $i = 05:1$  bis  $83:1$   
 Maximales Abtriebsmoment  $13,720 \text{ Nm}$   
 8 Größen von Achsabstand  $a = 040$  bis  $250 \text{ mm}$   
 Spielarm in den Ausführungen:  
 $S1 < 6$  Winkelminuten  
 $S2 < 10$  Winkelminuten  
 Gehäuse aus Grauguss



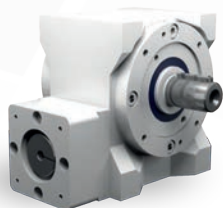
### Typ SL - Typ S mit Flansch für Motoranbau

Nenn-Übersetzungen:  $i = 05:1$  bis  $83:1$   
 Maximales Abtriebsmoment  $13,720 \text{ Nm}$   
 8 Größen von Achsabstand  $a = 040$  bis  $250 \text{ mm}$   
 Spielarm in den Ausführungen:  
 $S1 < 6$  Winkelminuten  
 $S2 < 10$  Winkelminuten  
 Gehäuse aus Grauguss  
 Passend zum Anbau von IEC-Normmotoren  
 Antriebsseite mit Flansch und Kupplung



### Typ SLM - Typ SL mit Motor (Getriebemotor)

Nenn-Übersetzungen:  $i = 05:1$  bis  $83:1$   
 Maximales Abtriebsmoment  $10,350 \text{ Nm}$   
 8 Größen von Achsabstand  $a = 040$  bis  $200$   
 Spielarm in den Ausführungen:  
 $S1 < 6$  Winkelminuten  
 $S2 < 10$  Winkelminuten  
 Gehäuse aus Grauguss  
 Mit angebautem IEC-Normmotor



### Typ SC - Servo Schneckengetriebe

Übersetzungen:  $i = 5:1$  bis  $26:1$  ( $i > 26$  auf Anfrage)  
 Maximales Beschleunigungsmoment bis am Abtrieb  $1100 \text{ Nm}$   
 5 Getriebegrößen, Achsabstand von  $040$  bis  $100 \text{ mm}$   
 Minimiertes Verdrehflankenspiel (optional)  
 Gehäuse aus Grauguss  
 Schneckengetriebe passend zum Anbau von Servomotoren  
 formschlüssige Verbindung zwischen Motor und Getriebe

### Applikationsbeispiele für Schneckengetriebe:

Getränkeabfüllanlagen, Bühnentechnik, Textilmaschinen, Verpackungsmaschinen, Portale



## Unser Winkelgetriebe - Programm



### Miniatur-Kegelradgetriebe

Übersetzungen:  $i = 1:1$  bis  $4:1$   
 Maximales Abtriebsmoment  $16 \text{ Nm}$   
 2 Getriebegrößen mit  $035$  und  $045 \text{ mm}$  Kantenlänge  
 Spielarm in der Ausführung  $< 8$  Winkelminuten möglich



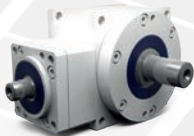
### Kegelradgetriebe

Übersetzungen:  $i = 1:1$  bis  $6:1$   
 Maximales Abtriebsmoment  $5.400 \text{ Nm}$   
 9 Getriebegrößen mit  $065$  und  $350 \text{ mm}$  Kantenlänge  
 Spielarm in der Ausführung  $< 6$  Winkelminuten möglich



### Schneckengetriebe

Nenn-Übersetzungen:  $i = 5:1$  bis  $83:1$   
 Maximales Abtriebsmoment  $13.720 \text{ Nm}$   
 9 Größen Achsabstand von  $040$  bis  $250 \text{ mm}$   
 Spielarm in der Ausführung  $< 6$  Winkelminuten möglich



### Hypoidgetriebe

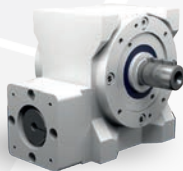
Übersetzungen:  $i = 8:1$  bis  $15:1$   
 Maximales Abtriebsmoment am Abtrieb  $1700 \text{ Nm}$   
 6 Getriebegrößen von  $090$  bis  $260 \text{ mm}$  Kantenlänge  
 Drehzahlen bis  $n_1 = 8000 \text{ 1/min}$

## Unser Präzisionsgetriebe - Programm



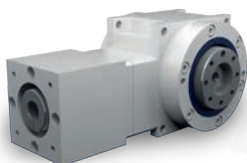
### Servo-Kegelradgetriebe

Übersetzungen:  $i = 1:1$  bis  $6:1$   
 Maximales Beschleunigungsmoment am Abtrieb  $700 \text{ Nm}$   
 6 Getriebegrößen mit  $065$  und  $200 \text{ mm}$  Kantenlänge  
 Minimiertes Verdrehflankenspiel  
 Kegelradgetriebe passend zum Anbau von Servomotoren



### Servo-Schneckengetriebe

Übersetzungen:  $i = 5:1$  bis  $26:1$  ( $i > 26$  auf Anfrage)  
 Maximales Beschleunigungsmoment am Abtrieb  $1.100 \text{ Nm}$   
 5 Getriebegrößen Achsabstand von  $040$  und  $100 \text{ mm}$   
 Minimiertes Verdrehflankenspiel  
 Schneckengetriebe passend zum Anbau von Servomotoren



### Servo-Hypoidgetriebe

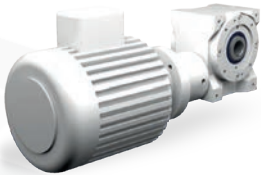
Übersetzungen:  $i = 8:1$  bis  $15:1$   
 Maximales Abtriebsmoment  $2.100 \text{ Nm}$   
 6 Getriebegrößen von  $090$  und  $260 \text{ mm}$  Kantenlänge  
 Minimiertes Verdrehflankenspiel  
 Hypoidgetriebe passend zum Anbau von Servomotoren

## Unser Getriebemotoren - Programm



### Typ VLM – Typ VL mit Motor

Übersetzungen:  $i = 1:1$  bis  $6:1$   
 Maximales Abtriebsmoment 2310 Nm  
 8 Getriebegrößen von 065 bis 260 mm Kantenlänge  
 Spielarm in der Ausführung < 6 Winkelminuten möglich  
 Mit angebautem IEC-Normmotor  
 Gehäuse aus Grauguss oder Stahl



### Typ SLM -Typ SL mit Motor

Nenn-Übersetzungen:  $i = 5:1$  bis  $83:1$   
 Maximales Abtriebsmoment 10.500 Nm  
 8 Größen Achsabstand von 040 bis 200  
 Spielarm in der Ausführung < 6 Winkelminuten möglich  
 Mit angebautem IEC-Normmotor  
 Gehäuse aus Grauguss

## Unser Radsatz - Programm



### Kegelradsätze

Spiralverzahnung, einsatzgehärtet und paarweise geläpft  
 Übersetzungen:  $i = 1:1$  -  $1,5:1$  -  $2:1$   
 Verzahnung Modul von 0,8 bis 8,1 mm  
 Maximales Abtriebsmoment 5400 Nm



### Schneckenradsätze

Hochleistungsradatz für maßgeschneiderte Lösungen  
 Nenn-Übersetzungen:  $i = 05:1$  bis  $83:1$   
 9 Größen von Achsabstand  $A = 040$  bis  $250$  mm  
 Maximales Abtriebsmoment 13.720 Nm

# INSTANDHALTUNG, REPARATUR UND SERVICE

## ALLE FABRIKATE | TYPEN

Bei einem Maschinenstillstand und -ausfall muss eine schnelle und im Optimalfall auch kostengünstige Lösung gefunden werden. Da ist es wichtig einen fachkundigen und zuverlässigen Partner für die Reparatur, Revision und Instandsetzung von Industriegetrieben zur Seite zu haben.

Wir sind Ihr kompetenter Partner für die herstellerneutrale Getriebeinstandsetzung. Wir kümmern uns um eine zeitnahe, günstige und professionelle Reparatur, damit Ihre Anlage kurzfristig wieder einsatzbereit ist.

Dabei ermitteln wir die genaue Schadensursache und bieten individuelle Wartungs- und Servicekonzepte an.

i

### NOTFALLSERVICE

+49 (0)7751 / 8731-16  
service@flohr-industrietechnik.de



### Unsere Leistungen

- Markenunabhängige Reparatur / Wartung von Getrieben
- Professioneller Ein- und Ausbauservice beim Kunden
- Schnelle und fundierte Schadensanalyse
- Verbindlicher Kostenvoranschlag zur Reparaturrentscheidung
- Hauseigene mechanische Fertigung
- Einsatz durch Originalteile oder Teile gleichwertiger Qualität
- Kundenspezifische Ersatzteillagerung
- Auswucht- und Ausrichtungsservice
- Lastprüfung auf eigenem Prüffeld
- Garantie auf erbrachte Leistungen
- Individuelle Wartungs- und Servicekonzepte

### Unabhängig von Getriebehersteller und -typ verfügen wir über fundiertes Knowhow bei

- Hubgetrieben
- Flachgetrieben
- Großgetrieben
- Kegelradgetrieben
- Planetengetrieben
- Präzisionsgetrieben
- Sondergetrieben
- Schneckenradgetrieben
- Schrittgetrieben
- Stirnradgetrieben
- Winkelgetrieben
- Zykloidgetrieben

### Mechanische Fertigung im eigenen Haus

Ob Gehäuse, Verzahnungsteile, Wellen oder andere Elemente gefertigt oder überholt werden müssen, wir kümmern uns schnell und kompetent um eine Lösung Ihres Antriebsproblems. Dabei sorgen wir für kurze Ausfallzeiten und eine hohe Lebensdauer. Als Übersicht für Lohnfertigungen senden wir Ihnen gerne unsere aktuelle Maschinenliste zu.

  
INDUSTRIE-TECHNIK GMBH

#### FLOHR Deutschland

FLOHR INDUSTRIE-TECHNIK GmbH  
Im Unteren Tal 1  
D-79761 Waldshut-Tiengen  
Tel.: +49 (0) 77 51 / 87 31 0  
info@flohr-industrietechnik.de  
www.flohr-industrietechnik.de

#### FLOHR Schweiz

FLOHR INDUSTRIE-TECHNIK  
Zilistude 164  
CH-5465 Mellikon  
Tel.: +41 (0) 56 / 267 08 10  
info@flohr.ch  
www.flohr.ch

#### FLOHR Österreich

FLOHR INDUSTRIE-TECHNIK  
Bucherstraße 37b  
A-6922 Wolfurt  
Tel.: +43 (0) 5572 / 372 158  
info@flohr.at  
www.flohr.at