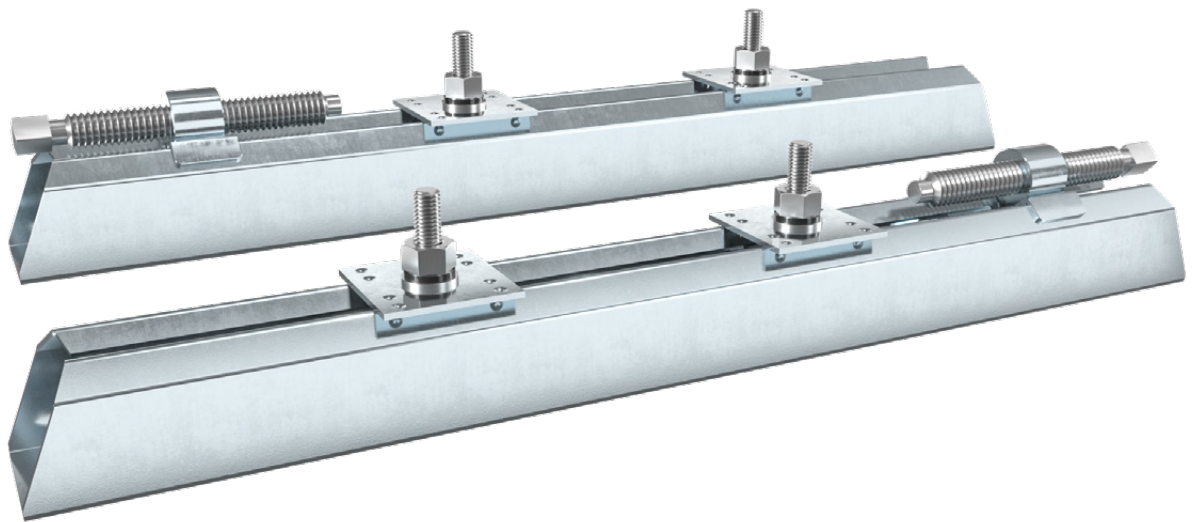


## Produktübersicht



Motor-  
Spannschienen

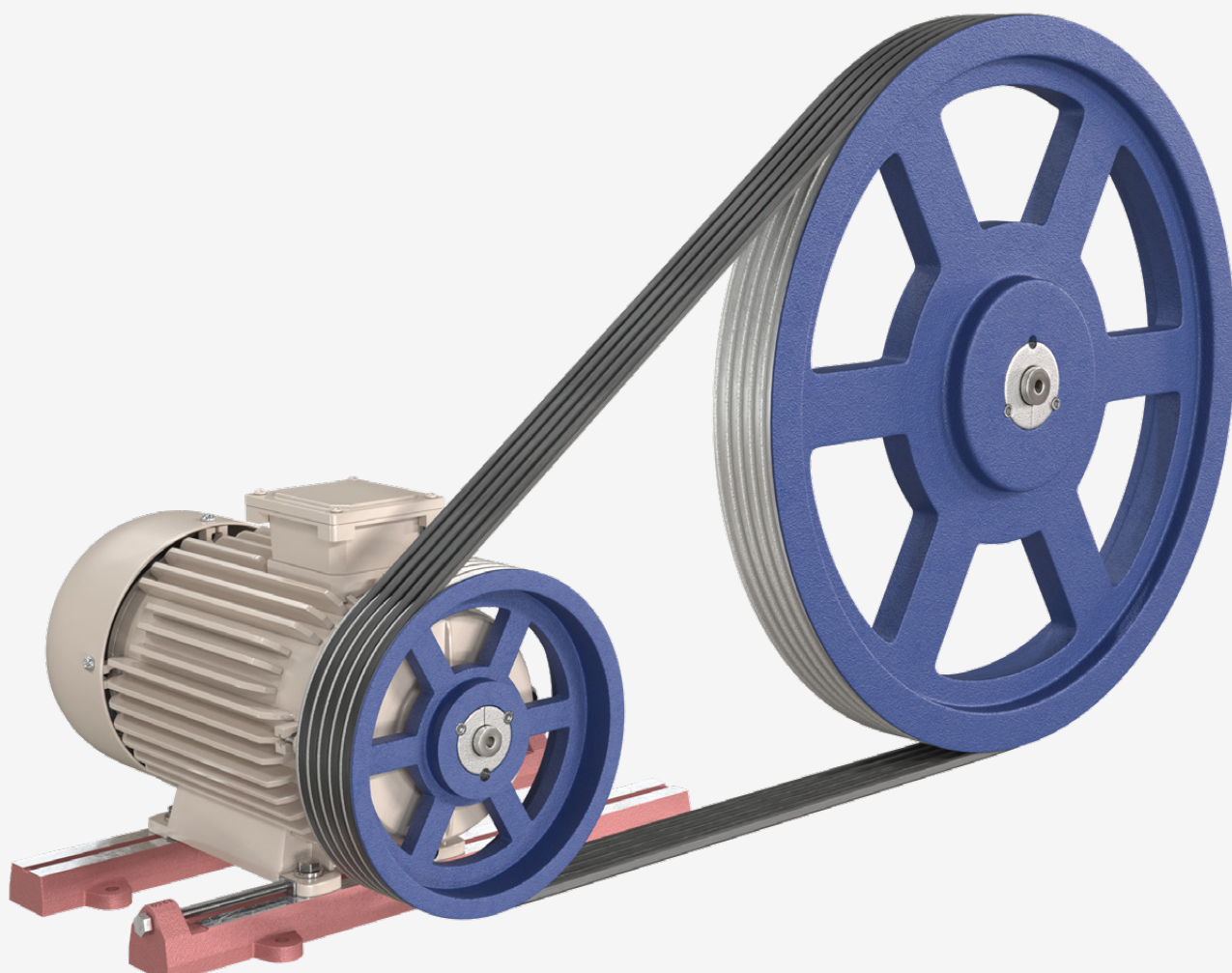
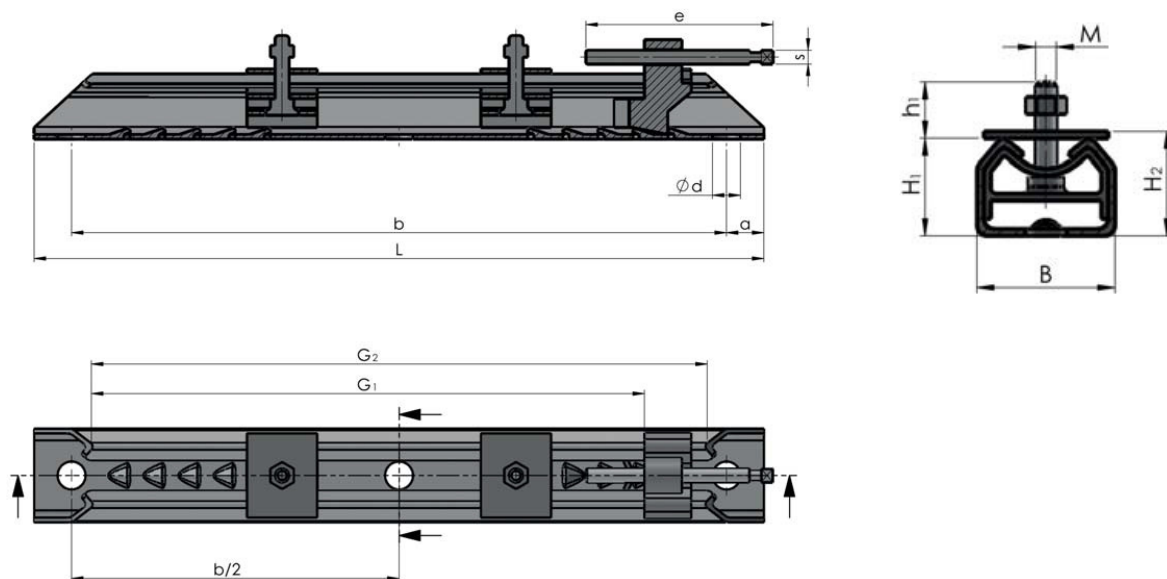
Stahl-Ausführung

# MOTOR-SPANNSCHIENEN

STAHL

Gleitlänge von 240 bis 1065 mm

Ausführung mit versetzbaren Spannkolben



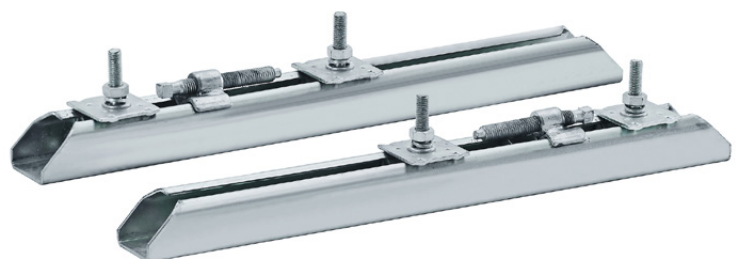
Antrieb mit Spannschiene

# MOTOR-SPANNSCHIENEN

## STAHL

Motorgröße	Type	Gleitlänge [mm]	Gesamtlänge [mm]	Abmessungen [Nm]		Abmessungen [mm]								Gewicht je Satz [kg]
				M x h1	e x s	G <sub>2</sub>	a	b	b/2	Ø d	B	H <sub>1</sub>	H <sub>2</sub>	
63   71	312/6	240	312	M 6 x 19	75 x 6	262	16	280	-	12	40	28	30	1,4
80   90	312/8	240	312	M 8 x 27	75 x 6	262	16	280	-	12	40	28	30	1,5
63   71	375/6	305	375	M 6 x 19	75 x 6	325	16	343	-	12	40	28	30	1,5
80   90	375/8	305	375	M 8 x 27	75 x 6	325	16	343	-	12	40	28	30	1,6
100   112	375/10	305	375	M 10 x 35	75 x 6	325	16	343	-	12	40	28	30	1,6
80   90	395/8	302	395	M 8 x 28	97 x 8	325	20	355	-	12	50	40	43	3,4
100   112	395/10	302	395	M 10 x 32	97 x 8	325	20	355	-	12	50	40	43	3,4
80   90	495/8	405	495	M 8 x 29	97 x 8	425	20	455	-	12	50	40	43	4,0
100 112 132	495/10	405	495	M 10 x 35	97 x 8	425	20	455	-	12	50	40	43	4,0
160	495/12	405	495	M 12 x 49	97 x 8	425	20	455	-	12	50	40	43	4,0
132	530/10	413	530	M 10 x 37	119 x 19	442	25	480	-	14	60	50	54	6,4
160	530/12	413	530	M 12 x 49	119 x 19	442	25	480	-	14	60	50	54	6,4
132	630/10	515	630	M 10 x 37	119 x 19	542	25	580	-	14	60	50	54	8,2
160   180	630/12	515	630	M 12 x 45	119 x 19	542	25	580	-	14	60	50	54	8,2
160   180	686/12	538	686	M 12 x 43	154 x 12	575	28	630	315	18	75	60	64	12,8
200   225	686/16	538	686	M 16 x 62	154 x 12	575	28	630	315	18	75	60	64	12,8
200   225	864/16	700	864	M 16 x 60	300 x 16	810	32	800	400	24	90	75	-	16,6
250   280	864/20	700	864	M 20 x 68	300 x 16	810	32	800	400	24	90	75	-	16,6
250   280	1072/20	865	1072	M 20 x 77	360 x 19	995	36	1000	500	30	112	100	-	33,4
315	1072/24	865	1072	M 24 x 88	360 x 19	995	36	1000	500	30	112	100	-	33,4
315   355	1330/24	1065	1330	M 24 x 95	430 x 33	1215	40	1250	625	30	130	125	-	56,6

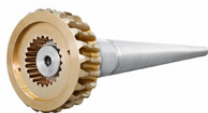
- Für alle gängigen Motorgrößen
- Montagefreundlich, zeitsparend, preiswert
- Optimale und schnelle Einstellbarkeit, flexibler Einsatz
- Korrosionsschutz durch Verzinken
- Gewichtsoptimierte Bauweise
- Ideale Lösung für leichte Antriebe



# FLOHR-PRODUKTE – AUF EINEN BLICK

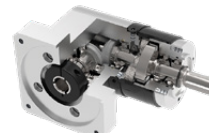
## Verzahnungen

- *Spiralbogenverzahnung*
- *Kegelräder*
- *Schneckenradverzahnungen*
- *Stirnradverzahnungen*
- *Sonderverzahnungen*



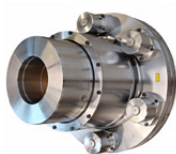
## Getriebe

- *Kegelradgetriebe*
- *Winkel-Planetengeräte*
- *Schneckenradgetriebe*
- *Kurven- und Schrittgetriebe*
- *Kurvenkomponenten*
- *Sondergetriebe*



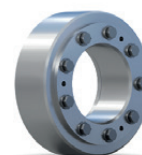
## Kupplungen

- *Starre und elastische Kupplungen*
- *Reibschlussverbindungen*
- *Tonnenkupplungen*
- *Zahnkupplungen*
- *Sicherheitskupplungen*



## Reibschlussverbindungen

- *Schrumpfscheiben*
- *Wellenkupplungen*
- *Anschlussflansche*
- *Spannsätze*



## Spanntechnik / Automation

- *Manuelle und pneumatische Spannlösungen*
- *Kraftspanner*
- *Schwenkeinheiten*
- *Endeffektor-Lösungen*
- *Linear-Einheiten*
- *Greifer*



## Riemenantriebe

- *Keil- und Flachriemenscheiben*
- *Schwungscheiben*
- *Sonderscheiben*
- *Motorspannsysteme*
- *Antriebsriemen*
- *Kundenguss*
- *Zubehör*



## Sensorik

- *Inkrementale Drehgeber*
- *Magnetische Drehgeber*
- *Absolutwert-Drehgeber*
- *Grenzdrehzahlshalter*
- *Elektronische Kopierwerke*
- *Universal Drehgeber Systeme*



## Lohnfertigung

- *Drehen, Fräsen, Schleifen*
- *Nuten und Räumen*
- *Wuchten*
- *Berechnung und Konstruktion*
- *Montage*
- *Service und Reparatur*



**FLOHR**  
INDUSTRIE-TECHNIK GMBH

### FLOHR Deutschland

FLOHR INDUSTRIE-TECHNIK GmbH  
Im Unteren Tal 1  
D-79761 Waldshut-Tiengen  
Tel.: +49 (0) 77 51 / 87 31 0  
info@flohr-industrietechnik.de  
www.flohr-industrietechnik.de

### FLOHR Schweiz

FLOHR INDUSTRIE-TECHNIK  
Zilistude 164  
CH-5465 Mellikon  
Tel.: +41 (0) 56 / 267 08 10  
info@flohr.ch  
www.flohr.ch

### FLOHR Österreich

FLOHR INDUSTRIE-TECHNIK  
Bucherstraße 37b  
A-6922 Wolfurt  
Tel.: +43 (0) 5572 / 372 158  
info@flohr.at  
www.flohr.at