

TONNEN-KUPPLUNGEN

AUSFÜHRUNG TT



MALMEDIE.COM



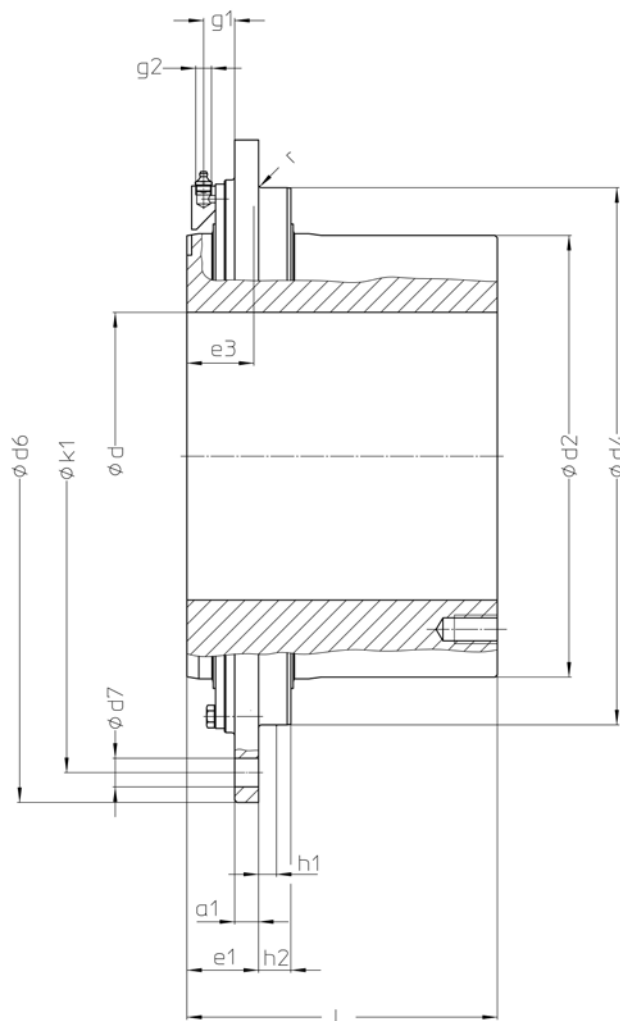
TONNEN-KUPPLUNGEN

Maßblatt 709-07 / TT Standard

Die Tonnen-Kupplungen der TT Baureihe wurden speziell für geringer beanspruchte Hubwerke konzipiert. Das vereinfachte Design verbunden mit der bekannten MALMEDIE Qualität macht diese Baureihe besonders geeignet für z.B. Stapelkrane in der Hafentechnik und Prozesskrane für übliche Transporte in der Stahlindustrie. Weitere Abmessungen, Größenauswahl, Naben/Wellen-Verbindung und Informationen zu Seiltrommeln siehe „Tonnen-Kupplungen, Ausführung TTXs“ Katalog.

Größe	Auswahlreihe SEB	Drehmoment T_{kmax} [Nm]	Radiallast F_{rmax} [N]	* Gewicht [kg]	* Massenträgheitsmoment [kgm ²]
2	SG 130	29500	44000	37	0,50
3	-	39000	51000	45	0,68
4	SG 140	52000	75000	60	1,12
5	-	77000	115000	87	2,10
6	SG 185	120000	130000	119	3,20
10	SG 200	170000	145000	158	4,90
15	SG 240	230000	175000	240	9,60
21	-	330000	265000	237	10,27
26	SG 270	400000	310000	290	13,28

* mit max. Fertigbohrung



Größe	d min. [mm]	d max. [mm]	a1 [mm]	d2 [mm]	d4/h6 [mm]	d6 [mm]	d7 [mm]	e1 [mm]	e3 [mm]	g1 [mm]	g2*	h1 [mm]	h2 [mm]	k1 [mm]	l [mm]	r [mm]	Axialspiel max. ± [mm]
2	100	140	15	200	280	400	19	45	42	18,5	G1/8	15	25	360	170	2,5	4
3	100	155	15	220	310	420	19	45	42	18,5	G1/8	15	25	380	175	2,5	4
4	100	180	20	260	340	450	24	60	40	30,5	G1/8	10	-	400	185	2,5	4
5	120	210	20	300	400	510	24	60	44	28,5	G1/8	14	-	460	220	2,5	6
6	120	215	20	321	420	550	24	60	57	26	G1/4	15	28	500	240	2,5	6
10	140	245	20	373	450	580	24	60	56	26	G1/4	15	27	530	260	2,5	6
15	160	290	25	425	530	650	24	65	56	26	G1/4	15	22	600	315	2,5	6
21	170	300	25	421	545	665	24	65	66	32	G1/4	20	44	615	330	4	6
26	170	310	25	453	560	680	24	65	66	32	G1/4	20	44	630	350	4	6

* inkl. Kegel-Schmiernippel DIN71412 - Rc1/4, M10x1 oder andere Schmierrohr-Anschlüsse über Adapter möglich